

FEED | FOOD | HEALTH

Campus Tienen



**De vruchtbare bodem voor uw Feed Food Health Project
Grow your Feed Food Health business in Tienen**

Tienen verwelkomt ondernemers uit de voedingssector

Tienen welcomes food sector entrepreneurs

2

Op de Feed Food Health Campus krijgen deze bedrijven de mogelijkheden om te onderzoeken, te innoveren, te groeien... en de vruchten daarvan te plukken.

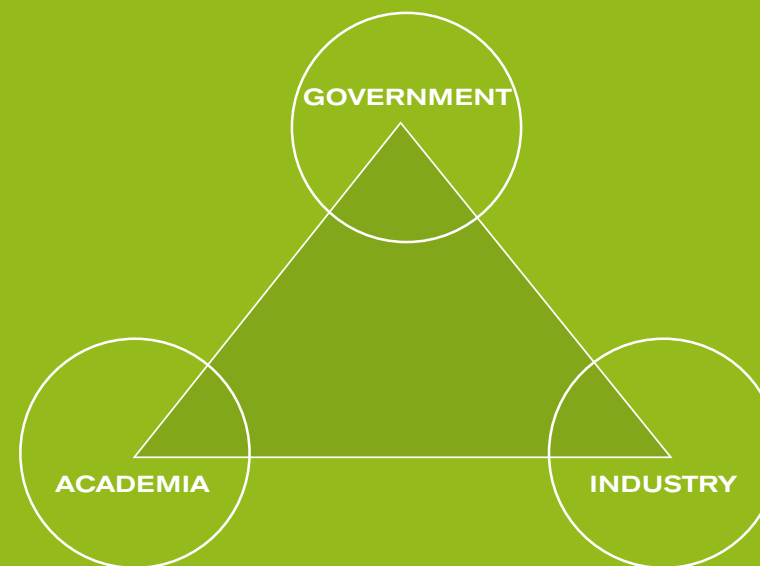
1. Innovatieve Bedrijvenzone Feed Food Health > p.4
2. Bedrijfsverzamelgebouw Feed Food Health > p.5
3. Wetenschapspark Feed Food Health > p.6
4. Foodport Feed Food Health > p.7

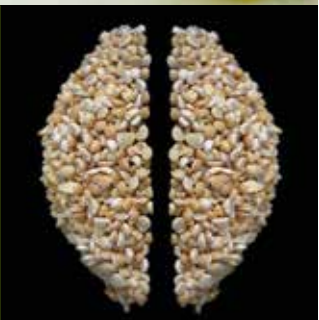
On the Feed Food Health Campus, these businesses get the opportunity to research, to innovate, to grow ... and to reap the benefits.

1. Feed Food Health Innovative Businesses Zone > p.4
2. Feed Food Health Business Centre > p.5
3. Feed Food Health Science Park > p.6
4. Feed Food Health Foodport > p.7

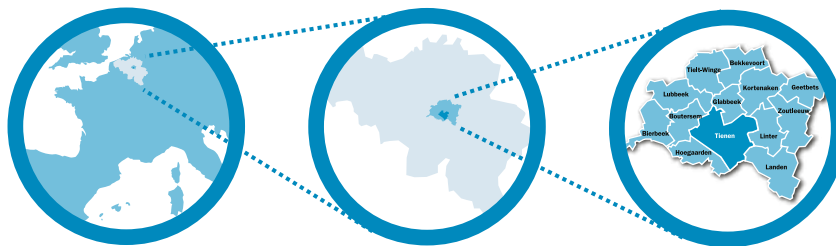
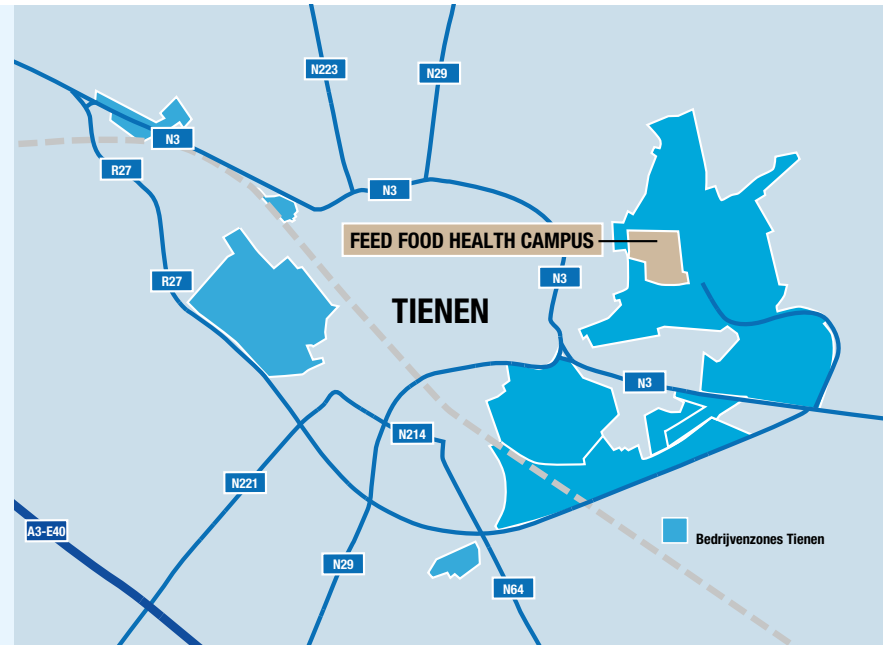


- De Feed Food Health Campus is een uniek partnerschap tussen bedrijven, overheden en kennisinstellingen, met als bijzondere troef de bevoorrechte relatie met de Katholieke Universiteit Leuven en haar wereldbepaald voedingsonderzoek.
- The Feed Food Health Campus is a unique partnership between businesses, governments and research institutions, with the exceptional bonus of a privileged relationship with the Catholic University of Leuven and its world renowned nutritional research.
- Voeding is reeds lang een belangrijke katalysator van de Tiense bedrijvigheid. Heel wat 'global innovators' zetten Tienen op de kaart als heuse Feed Food Health stad.
- Food has long been a catalyst for businesses in Tienen. Many global innovations have put Tienen on the map as a real Feed Food Health city.





- De Feed Food Health Campus is ideaal gelegen, vlakbij de E40-snelweg op korte afstand van Brussel, Brussels Airport en Leuven. Bovendien is Tienen vlot bereikbaar vanuit Frankrijk, Nederland en Duitsland. Het vormt, kortom, de poort naar Europa.
- The Feed Food Health Campus is ideally situated, right next to the E40 motorway a short distance from Brussels, Brussels Airport and Leuven. In addition Tienen is easily accessible from France, the Netherlands and Germany. It is, in short, the gateway to Europe.



- De Feed Food Health Campus stelt bedrijfsruimte beschikbaar tegen uiterst voordelige prijzen. Contacteer de business development manager voor meer info.
- The Feed Food Health Campus makes business premises available at very reasonable prices. Contact the business development manager for more information.

Tienen, trendsetter in de voedingsindustrie.
Tienen, trendsetter in the food industry.

Innovatieve Bedrijvenzone

Feed Food Health Tienen

Feed Food Health Innovative

Businesses Zone

De Innovatieve Bedrijvenzone is specifiek bestemd voor innovatieve productiebedrijven uit de voedingsindustrie. Deze bedrijven bieden innovatieve producten of diensten, of maken gebruik van innovatieve processen. Hiervoor passen ze hun eigen technologische ontwikkelingen toe of wenden ze beschikbare technologie creatief aan. De Innovatieve Bedrijvenzone biedt bedrijven meerdere mogelijkheden: bedrijfsterreinen aankopen en eigen gebouwen optrekken, of ruimte huren of kopen in het Bedrijfencentrum Feed Food Health, dat het hart van de Innovatieve Bedrijvenzone vormt.

The Innovative Businesses Zone is specifically designed for innovative food production companies. These companies offer innovative products or services, or make use of innovative processes. To do so, they use their own technologies or adapt existing technologies in a creative fashion. The Innovative Businesses Zone offers companies various options: to buy land and construct their own buildings, or to rent or buy space in the Feed Food Health Business Centre, which forms the heart of the Innovative Businesses Zone.



Bedrijfsverzamelgebouw Feed Food Health

Feed Food Health Business Centre

Op zoek naar ruimte om te ondernemen in voedingssector? Het bedrijvencentrum Feed Food Health biedt kantoren, ateliers, vergader ruimten, catering... Het gebouw is moduleerbaar naar uw wensen en biedt rechtstreeks toegang tot de productie- en opslagzone. Beide ruimten zijn verbonden door een gemeenschappelijke zone met entree en een kwalitatieve groene buitenruimte. Parkeren kan onder het gebouw, zodat het uitzicht van de benedenverdieping een uitgesproken groen karakter heeft. Last but not least, is dit gebouw uitermate duurzaam.

Looking to take on space in the food sector? The Feed Food Health Business Centre has offices, workshops, meeting rooms, catering facilities, etc. The Centre can be scaled to your needs and has direct access to the production and storage area. Both areas are connected by a community space, with an entrance and a relaxing interior green space. There is parking under the building so that the view from the ground floor has a green character. Last but not least, the building is extremely ecological.



Vruchtbare bodem voor all-round innovatie.
Fertile ground for all-round innovation.



Bedrijvencentrum Feed Food Health
Development: Van Roey Vastgoed
Architect: Poponcini & Lootens ir. Architecten



Wetenschapspark Feed Food Health Feed Food Health Science park



6

In wetenschapsparken worden onderzoeksresultaten vertaald in concrete bedrijfsprojecten en werkgelegenheid. Bedrijven uit het brede domein van Feed Food Health die zich vestigen in het wetenschapspark voeren hoogtechnologische onderzoeks- en ontwikkelingsactiviteiten uit, met prototypes en/of kleine productieseries als doelstelling. Het duurzame en CO₂-neutrale wetenschapspark koppelt efficiënt ruimtegebruik aan een uitgebreid facility- en parkmanagement

Science Parks are where research results are translated into concrete business projects which create job opportunities. Companies from across the Feed Food Health sector are setting up in the Science Park to carry out research and development, with prototypes and/or small-scale production as their objective. The sustainable and CO₂ neutral Science Park combines space efficiency with a wide range of facility and park management.



De Katholieke Universiteit Leuven heeft duidelijke plannen voor de Feed Food Health Campus. Ze wil er spin-offs actief op het terrein van gezonde voeding voor mens en dier en spin-outs huisvesten. Ontdek op de achterflap welke partners mee de schouders zetten onder de Feed Food Health Campus.

The Catholic University of Leuven has clear plans for the Feed Food Health Campus. It wants to accommodate spin-offs in the area of healthy human and animal food there. On the back cover, you'll find which partners are setting up on the Feed Food Health Campus.

**Op het kruispunt tussen wetenschap en ontwikkeling.
At the crossroads of science and development.**

Food Port



Het brandpunt van het wetenschapspark wordt Foodport. Het incubatiecentrum Foodport creëert de ideale omstandigheden voor startende bedrijven in het Feed Food Health-domein, die hier tegen gunstige voorwaarden kantoor-, labo- en/of productieruimte vinden. Zodra deze bedrijven de beperkte ruimte in de incubator ontgroeien, kunnen ze eigen gebouwen optrekken in de regio.

Foodport will be the focus of the Science Park. The Foodport incubation centre creates the ideal conditions for start-up companies in the Feed Food Health sector to find office, laboratory and/or production space on reasonable terms. Once they outgrow the limited space in the incubator, they can construct their own buildings in the region

Foodport, ideaal werkterrein voor universitaire spin-offs en spin-outs.

Foodport, the ideal workspace for university spin-offs and spin-outs.



Contact

Marc Huon, Business Development Manager

+32 (0) 496 25 86 70 - marc@huon.be

Grote Markt 27, 3300 Tienen

www.ffhtienen.be



Feed Food Health Partners / Partners

- Stad Tienen
- Foodport
- POM Vlaams-Brabant
- Provincie Vlaams-Brabant
- Katholieke Universiteit Leuven

Feed Food Health Kennisplatform / Research platform

- Katholieke Universiteit Leuven
- LforCE
- IMEC
- Flanders' Food
- BEMEFA
- Fevia
- Innovatiesteunpunt Boerenbond
- Foodpilot
- ILVO
- Innovatiecentrum Vlaams-Brabant

Feed Food Health Bedrijfsverzamelgebouw / Business Centre

- Van Roey Vastgoed

